

## CR5240

Countertop Dispenser Type RO Water Purifier /

Jenis Dispenser Permukaan Meja Alat Pemurni Air RO /

Tezgah Üstü Sebil Tipi RO Su Arıtma Cihazı /

Máy lọc nước dạng đứng Máy lọc nước RO

Instruction Manual / Manual Petunjuk /  
Kullanım Kılavuzu / Sổ tay hướng dẫn



## Biện pháp an toàn

- Sản phẩm do Công ty sản xuất được cung cấp kèm theo mã chống hàng giả chuyên dụng (mã sản phẩm) ở vỏ ngoài, thân máy, phiếu bảo hành và các vị trí khác, đây là những thông tin cần phải được kiểm tra cẩn thận. Trong trường hợp có bất kỳ thắc mắc nào, vui lòng liên hệ với đại lý Pureit tại địa phương.
- Mã sản phẩm gồm có 20 chữ số và các chữ số thứ 10 đến 15 là ngày sản xuất, trong đó các chữ số thứ 10 đến 11 là năm, các chữ số thứ 12 đến 13 là tháng và các chữ số thứ 14 đến 15 là ngày.
- Sổ tay hướng dẫn là một tài liệu hướng dẫn để sử dụng máy này đúng cách. Người dùng phải nghiêm chỉnh chấp hành các yêu cầu của Sổ tay hướng dẫn khi vận hành và kiểm tra hàng ngày để tránh khả năng bị chấn thương.
- Máy này không cần lắp đặt. Để đảm bảo an toàn và sử dụng máy bình thường, vui lòng liên hệ với các cửa hàng dịch vụ của đại lý tại địa phương hoặc kịp thời gọi điện đến đường dây nóng dịch vụ nếu bạn có bất kỳ thắc mắc nào trong quá trình lắp đặt hoặc sử dụng.
- Máy được dùng cho nước máy đô thị. Nghiêm cấm sử dụng máy ngoài phạm vi này.
- Nếu có bất kỳ âm thanh hoặc mùi bất thường nào, vui lòng rút dây nguồn ra ngay và liên hệ với đại lý Pureit tại địa phương.
- Trong trường hợp xảy ra bất kỳ sự cố máy nào, vui lòng tắt nguồn ngay và liên hệ với đại lý Pureit tại địa phương. Để tránh xảy ra hỏng hóc, nguy hiểm hay thậm chí là hỏa hoạn, vui lòng không tự tháo, sửa chữa hoặc chỉnh sửa máy.
- Chỉ được nối dây điện vào nguồn điện phù hợp với điện áp danh định ghi trên biển tên.
- Để tránh xảy ra chấn thương, vui lòng không mang vác máy bằng cách kéo dây điện và không tháo tấm che phía trên và tấm che phía dưới trước khi sử dụng.
- Vui lòng không sử dụng dây điện hoặc phích cắm bị hỏng hoặc ổ cắm lỏng.
- Nếu dây điện bị hỏng, dây này phải được chuyên viên từ hãng sản xuất, phòng dịch vụ hoặc phòng ban tương tự thay thế.
- Cần đặt máy này ở nơi khô ráo và thoáng mát trong nhà để tránh ánh nắng mặt trời trực tiếp.
- Không được nhúng máy vào nước hoặc để nghiêng khi đang sử dụng.
- Vui lòng không đặt bất kỳ bình chứa nước, thuốc men, thực phẩm, đồ vật kim loại nhỏ hay bất kỳ vật liệu dễ cháy nào lên trên sản phẩm.
- Nên thay thế nước chưa xử lý hàng ngày, giữ gìn vệ sinh sạch sẽ môi trường xung quanh và vệ sinh bình chứa nước chưa xử lý 1~2 ngày một lần (nên sử dụng bàn chải vệ sinh chuyên dụng và chất tẩy rửa dụng cụ bàn bếp để vệ sinh).
- Khi không sử dụng hoặc không có người trông chừng sản phẩm trong một thời gian dài (trên 24 tiếng), phải đảm bảo ngắt nguồn điện và xả sạch nước bên trong bình chứa nước chưa xử lý và bình chứa nước. Khi sử dụng lại, đổ đầy bình chứa nước chưa xử lý, khởi động máy để lọc nước cho đến khi xả kiệt nước thì thôi. Nên xả kiệt nước lọc ra khỏi ống đầu tiên của bình chứa nước chưa xử lý và lọc lại nước, nếu không thì mùi vị nước sẽ bị ảnh hưởng.
- Nghiêm cấm sử dụng dung môi hữu cơ như xăng để lau chùi vỏ máy này. Vui lòng dùng giẻ ẩm để lau bề mặt máy nhẹ nhàng đảm bảo vệ sinh. Không được chặn cửa xả nước thải. Trẻ em không được phép vận hành máy để tránh bị bỏng bởi nước nóng.
- Thông thường sẽ có một ít nước chảy tràn từ bình chứa nước thải và hồi lưu về bình chứa nước chưa xử lý, còn hệ thống lọc vẫn có thể lọc và làm sạch nước. Hãy thoải mái sử dụng nó.
- Do chênh lệch về độ cao, điện áp và các yếu tố môi trường bên ngoài khác, nên nếu nước có nhiệt độ bình thường, nước ấm và nước nóng từ máy có sai lệch so với nhiệt độ thực tế (nhiệt độ thực tế của nước nóng do máy này tạo ra phụ thuộc vào điểm sôi cục bộ, thường thấp hơn khi ở độ cao cao hơn và cao hơn khi ở đồng bằng) cũng là điều bình thường.
- Do cảm biến TDS của nước lọc nằm ở cửa xả nước của lõi lọc màng thẩm thấu ngược, nên TDS nước lọc hiển thị trong quá trình vận hành thông thường của máy này chính là giá trị lọc của lõi lọc màng thẩm thấu ngược. Mặc dù nước vẫn cần đi qua lõi lọc sợi cacbon hoạt tính, bình chứa nước lọc và các đường nước khác trước khi chảy ra khỏi máy, giá trị TDS thực tế của nước đầu ra này có thể khác nhau.
- Công ty sẽ không chịu trách nhiệm về mọi sự cố chất lượng phát sinh do sử dụng quà tặng hoặc phụ kiện không theo tiêu

chuẩn.

- Do phải kịp thời tiêu hủy bao gói đã tháo dỡ, vui lòng không cho trẻ chạm vào hoặc nuốt phải; vui lòng không cho trẻ vận hành, chạm vào, tiếp cận, kéo hoặc treo lên máy; trẻ em và người tâm thần bất ổn cần phải sử dụng máy với sự hỗ trợ của người giám hộ.
- Khi nhiệt độ thấp hoặc máy không được sử dụng trong thời gian dài, thì nhiệt độ của cốc nước nóng đầu tiên sẽ thấp.
- Không rời khỏi máy nếu bạn không sử dụng chức năng lấy nước định lượng để không gây ra hiện tượng chảy tràn khi lấy nước; để tránh bị bỏng, vui lòng không di chuyển cốc khi đang lấy nước nóng!
- Có thể có vài giọt nước thừa rơi từ vòi nước nóng xuống sau khi sử dụng. Để tránh bị bỏng nước thừa, vui lòng lấy cốc cần thân sau khi vòi nước nóng ngừng chảy!
- Nhiệt độ nước ấm có thể cao nếu bạn vừa lấy nước nóng ra khỏi máy hoặc vài phút trước đó. Vui lòng tự bảo vệ bản thân tránh bị bỏng.
- Để tránh bị bỏng, nhớ tắt chức năng vòi nước nóng sau khi sử dụng hoặc trước khi rời máy!
- Vui lòng ấn bình chứa nước chưa xử lý vào đúng vị trí trong quá trình lắp đặt, nếu không có thể xảy ra hiện tượng rỉ nước do tình trạng bí kín không đạt yêu cầu.
- Một ít nước sẽ chảy ra ngoài sau khi lấy bình chứa nước và có thể thấm thấu vào bàn đặt máy. Hãy kịp thời lau sạch nếu có.
- Vui lòng kịp thời lau sạch nước đã thu trong bình chứa nước để tránh chảy tràn. Không thể sử dụng máy mà không có bình chứa nước.
- Khi bình chứa nước chưa xử lý bị thiếu nước, thông thường máy sẽ tiếp tục hoạt động trong một khoảng thời gian. Kịp thời đổ thêm nước (chỉ có thể sử dụng máy sau khi đã nhắc lên và lắp lại bình chứa nước chưa xử lý).
- Khi nâng cấp sản phẩm, một số nội dung hoặc mô hình trong số tay hướng dẫn có thể khác so với sản phẩm thực. Vui lòng xem sản phẩm thực tế!
- Công ty sẽ không chịu trách nhiệm về bất kỳ hậu quả nào xảy ra do không làm theo các biện pháp an toàn nêu trên.
- Máy này không được thiết kế để sử dụng bởi những đối tượng (bao gồm trẻ em) bị suy giảm chức năng vật lý, giác quan hoặc tâm thần, hoặc không có kinh nghiệm và kiến thức, trừ khi họ được một người chịu trách nhiệm về sự an toàn của họ giám sát hoặc hướng dẫn sử dụng.
- Trẻ em cần phải được giám sát để đảm bảo chúng không nghịch thiết bị.
- Bộ ống mềm mới được bán kèm theo thiết bị sẽ được sử dụng và bộ ống mềm cũ sẽ không được tái sử dụng.
- Nếu hỏng dây nguồn, dây này cần phải được đại lý Pureit tại địa phương thay thế để tránh xảy ra nguy hiểm.
- Thiết bị này chỉ dành cho mục đích sử dụng tại nhà và các trường hợp sử dụng tương tự như:
  - khu vực nhà bếp của nhân viên trong các cửa hàng, văn phòng và các khu vực làm việc khác;
  - nông trại;
  - sử dụng bởi khách lưu trú tại khách sạn, nhà trọ và các môi trường kiểu dân cư khác.
- Không được tháo hoặc làm hỏng đầu nối của các bộ phận nhằm tránh gây rò rỉ.
- Thiết bị sẽ xả sạch các đường nước bên trong khi bật nguồn điện.
- Bề mặt chi tiết gia nhiệt sẽ tiếp tục nóng sau khi sử dụng, vì vậy không được chạm vào để tránh bị bỏng.



## Danh mục đóng gói



Thiết bị chính



Một bình chứa nước



Ba lõi lọc

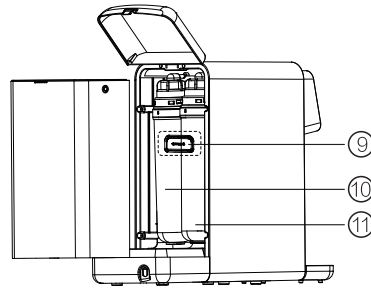
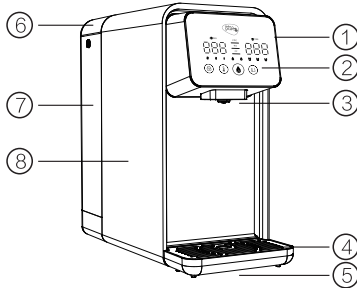


Sổ tay hướng dẫn

Hình ảnh chỉ mang tính tham khảo và sản phẩm thực sẽ được ưu tiên sử dụng



## Cấu trúc sản phẩm



(Hình ảnh chỉ mang tính tham khảo và sản phẩm thực sẽ được ưu tiên sử dụng)

- |                       |                       |  |
|-----------------------|-----------------------|--|
| 1. Bảng hiển thị      | 5. Máng chứa nước     | 9. Lõi lọc bằng sợi than hoạt tính                     |
| 2. Nút cảm ứng        | 6. Nắp bình chứa nước | 10. Lõi lọc composít sợi cacbon polypropylene dạng nén |
| 3. Vòi nước           | 7. Bình chứa nước     | 11. Lõi lọc màng thẩm thấu ngược                       |
| 4. Nắp máng chứa nước | 8. Thân máy           |  |



## Chức năng của sản phẩm

Máy lọc nước là một máy lọc nước thẩm thấu ngược bằng công nghệ lọc đa tầng theo màng thẩm thấu ngược, thể hệ mới của công nghệ gia nhiệt mà không cần có bình chứa nước nóng bên trong và cơ chế điều chỉnh đa mức đối với nhiệt độ nước và lượng nước, sao cho đảm bảo mức độ có lợi cho sức khỏe, tiết kiệm năng lượng và tiện lợi hơn cho người dùng trong quá trình sử dụng.



## Lắp ráp và chạy thử

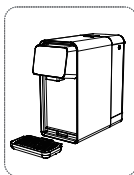
### 1. Chuẩn bị trước khi lắp ráp

1.1 Vui lòng xác định rõ độ tin cậy của sản phẩm theo các phương thức sau

Sản phẩm do Công ty sản xuất được cung cấp kèm theo mã chống hàng giả chuyên dụng (gồm 20 chữ số Ả-rập) ở vỏ ngoài, thân máy, phiếu bảo hành và ba vị trí khác. Vui lòng kiểm tra kỹ mã chống hàng giả ở ba vị trí. Sản phẩm được coi là chính hãng nếu 19 chữ số còn lại đồng nhất ngoại trừ chữ số đầu tiên.

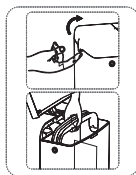
1.2 Vui lòng xem danh mục đóng gói của Sổ tay hướng dẫn để xác nhận rằng có đủ các linh kiện lắp đặt.

### 2. Quy trình lắp ráp



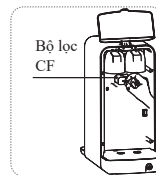
Bước 1:

Mở kiện hàng và lấy linh kiện ra; lắp bình chứa nước vào đúng vị trí trên máy lọc nước.



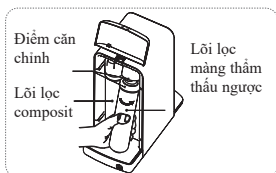
Bước 2:

Mở nắp bình chứa nước và nhắc bình lên.



Bước 3:

Lắp lõi lọc CF vào trong như hình minh họa (phần nhô ra ở phía đáy lõi lọc nằm bên trái, cân thẳng hàng với khe máy lọc nước) và để vòng kéo của lõi lọc ở bên ngoài.



Điểm căn chỉnh

Lõi lọc composit

Lõi lọc màng thẩm thấu ngược

Bước 4:

Giữ phần trên của lõi lọc, xoay sang bên phải sau khi căn chỉnh và lắp lõi lọc mới vào để đảm bảo đã lắp đầy đủ lõi lọc theo hướng dẫn ở phía trên nhãn của lõi lọc composit sợi carbon polypropylene (PPCF) đang nên và lõi lọc màng thẩm thấu ngược (RO). Căn chỉnh bình chứa nước ngược lại vào khe đáy để chạy thử máy lọc nước sau khi lắp lõi lọc.

### 3. Cách xử lý sự cố

3.1 Đổ nước vào bên chứa dung lượng lớn của bình chứa nước ((không đổ nước vào bên chứa dung lượng nhỏ) đến vạch nhắc mức “TỐI ĐA”. Đậy nắp sau của máy lọc nước, đấu nối nguồn điện (trong trường hợp không xảy ra hiện tượng rò rỉ trong máy lọc nước) và xả sạch lõi lọc PPCF, lõi lọc RO và lõi lọc CF. Nên xả thêm 10 phút nước cho đến khi nước đầu ra trong và không có nước đen hoặc mùi khác thường. Máy lọc nước sẽ tự động xả nước trong 2 phút mỗi khi đấu nối lại nguồn điện (biểu tượng ô cửa màu xanh và thiếu nước trên màn hình sẽ nhấp nháy trong quá trình xả nước). Trong quá trình xả nước, hãy kịp thời nhắc bình chứa nước lên để đổ nước lần tap chất ra ngoài sau khi bên có dung lượng nhỏ đã đầy và đổ thêm nước vào bên có dung lượng lớn.

3.2 Cần phải xả sạch lõi lọc RO để tối đa hóa hiệu quả lọc của lõi lọc RO. Vui lòng làm theo những bước sau đây:

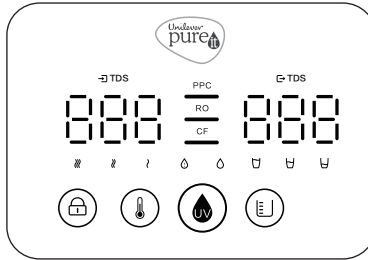
① Bật nguồn và lọc 24L nước trong điều kiện thông thường (xả kiệt nước thông qua chức năng nước sôi). Máy lọc nước sẽ tự động lọc nước sau 2 phút tự xả. Đèn chỉ báo “lọc nước” sẽ nhấp nháy trong quá trình lọc nước; đèn chỉ báo “lọc nước” sẽ tắt sau khi hoàn thành quá trình lọc nước. Hãy xả kiệt nước bằng chức năng nước sôi sau khi hoàn thành từng quy trình lọc nước. Trong quá trình lọc nước, hãy kịp thời nhắc bình chứa nước lên để đổ nước lần tap chất ra ngoài sau khi nước ở bên có dung lượng lớn đã đầy và đổ thêm nước vào bên có dung lượng lớn của bình chứa nước.

② Dừng lọc nước và để máy lọc ở chế độ chờ trong 24h.

③ Có thể uống trực tiếp nước đã tap ra sau khi lọc nước thông thường đối với 24 L nước.



## Hướng dẫn sử dụng



888

Màn hình hiển thị đèn kỹ thuật số

PPC  
RO  
CF

Đèn chỉ báo tuổi thọ của lõi lọc



Đèn chỉ báo thiếu nước



Đèn chỉ báo lọc nước



Đèn chỉ báo cốc lớn



Đèn chỉ báo cốc giữa



Đèn chỉ báo cốc nhỏ



Đèn chỉ báo nhiệt độ bình thường



Đèn chỉ báo nước ấm



Đèn chỉ báo nước sôi



Đèn chỉ báo diệt trùng

Đèn kỹ thuật số sẽ tắt trong chế độ tiết kiệm năng lượng;

Đèn kỹ thuật số sẽ bật để hiển thị TDS nước chưa xử lý trước khi lọc và TDS nước đã lọc sau khi lọc khi chạm vào nút “vòi nước”

(Lưu ý: TDS là tổng lượng chất rắn hòa tan trong nước, đây là chỉ số có thể phản ánh gián tiếp chất lượng nước. Nhìn chung, giá trị TDS càng thấp, muối hòa tan càng ít như ion kim loại nặng có trong nước, thì chất lượng nước càng sạch);

Đèn chỉ báo tuổi thọ của lõi lọc sẽ tắt trong chế độ tiết kiệm năng lượng;

Đèn chỉ báo tuổi thọ của lõi lọc sẽ bật khi chạm vào nút “vòi nước”;

Nếu đèn chỉ báo tuổi thọ của lõi lọc là màu trắng, thì có nghĩa là lõi lọc nằm trong thời hạn còn hiệu lực và có thể được sử dụng bình thường;

Nếu đèn chỉ báo tuổi thọ của lõi lọc có màu đỏ và nhấp nháy và còi kêu liên tục trong 2 giây, thì có nghĩa là lõi lọc sắp hết hạn sử dụng;

Nếu đèn chỉ báo tuổi thọ của lõi lọc có màu đỏ và nhấp nháy liên tục, và còi kêu liên tục 5 lần mỗi khi lấy nước xong, điều đó có nghĩa là lõi lọc đã hết hạn;

PPC đèn chỉ báo có nghĩa là lõi lọc PPCF (Lưu ý: lõi lọc composite sợi cacbon polypropylene dạng nén được viết tắt là PPCF);

RO đèn chỉ báo có nghĩa là lõi lọc RO;

CF đèn chỉ báo có nghĩa là lõi lọc CF;

Khi mở nắp bình chứa nước, đèn chỉ báo “thiếu nước” sẽ có màu trắng (vui lòng kiểm tra và đậy nắp bình chứa nước);

Khi phía dung lượng lớn của bình chứa nước đạt mức “Nhỏ nhất”, đèn chỉ báo “thiếu nước” sẽ nhấp nháy màu trắng (kịp thời đổ thêm nước vào phía dung lượng lớn và chảy ra phía “dung lượng nhỏ”);

Khi bình chứa nước lọc bên trong của máy lọc nước ở mức thấp, đèn chỉ báo “thiếu nước” sẽ nhấp nháy màu xanh (xin hãy kiên nhẫn chờ máy lọc nước)

Khi phía dung lượng lớn và bình chứa nước lọc bên trong của bình chứa nước đạt mức thấp, đèn chỉ báo “thiếu nước” sẽ nhấp nháy màu trắng hoặc màu xanh (kịp thời đổ thêm nước vào phía bên “nước chưa xử lý” của bình chứa nước và kiên nhẫn chờ máy lọc nước);

Đèn chỉ báo “lọc nước” nhấp nháy trong quá trình lọc nước;

Đèn chỉ báo “lọc nước” tắt sau khi đã hoàn thành quá trình lọc nước;

Đèn chỉ báo “cốc lớn” bật khi chọn cốc nước lớn (khoảng 500 mL);

Đèn chỉ báo “cốc giữa” bật khi chọn cốc nước ở giữa (khoảng 350 mL);

Đèn chỉ báo “cốc nhỏ” bật khi chọn cốc nước nhỏ (khoảng 240 mL);

Đèn chỉ báo “nhiệt độ bình thường” bật khi chọn nhiệt độ nước là nhiệt độ bình thường;

Đèn chỉ báo “nước ấm” bật khi chọn nhiệt độ nước là nước ấm (khoảng 45 °C);

Đèn chỉ báo “nước sôi” bật khi chọn nhiệt độ nước là nước sôi (khoảng 98 °C);

Đèn chỉ báo “UV” và giọt nước sẽ bật khi bộ tiết trùng tia cực tím tìm bằng đèn LED vận hành tự động;



Nút điều chỉnh nhiệt độ nước và đèn chỉ báo nhiệt độ nước

- Cài đặt: nhiệt độ mặc định để nạp nước là nhiệt độ bình thường. Chạm vào nút “nhiệt độ nước” và kết quả là đèn chỉ báo nhiệt độ nước sẽ bật lên: nước ấm (khoảng 45 °C) - nước sôi (khoảng 98 °C) - nhiệt độ bình thường;



Nút điều chỉnh lượng nước và đèn chỉ báo lượng nước

- Cài đặt: lượng nạp nước mặc định là lượng nước trong cốc lớn (khoảng 500 mL), chạm vào nút “lượng nước” và đèn chỉ báo lượng nước sẽ bật lên: cốc giữa (khoảng 350 mL) - cốc nhỏ (khoảng 240 mL) - cốc lớn (khoảng 500 mL);



Nút vòi nước và đèn chỉ báo nút vòi nước

- Chuyển từ chế độ tiết kiệm năng lượng sang chế độ vận hành: Chỉ có nút “Pureit” và “vòi nước” được hiển thị trong chế độ tiết kiệm năng lượng; chạm vào nút “vòi nước” để bật màn hình và chuyển sang chế độ vận hành; đèn kỹ thuật số TDS, đèn chỉ báo tuổi thọ của lõi lọc, nút nhiệt độ nước, nút vòi nước và nút lượng nước hiện dạng ở chế độ vận hành, và nước có thể được lấy bằng các nút cảm ứng (máy lọc nước sẽ tự động chuyển sang chế độ tiết kiệm năng lượng nếu không bấm vào nút nào sau khi nạp nước 3 phút);
- Lấy nước ở nhiệt độ bình thường: Chạm vào nút “vòi nước”, vòng tròn đèn chỉ báo sẽ quay và nhấp nháy, khi đó có thể nạp nước ở nhiệt độ bình thường (nhiệt độ nước mặc định của máy lọc nước là nhiệt độ bình thường, và lượng nước mặc định là dung lượng cốc lớn (khoảng 500 mL));
- Dừng lấy nước ở nhiệt độ bình thường: Chạm vào bất kỳ nút nào “vòi nước” / “nhiệt độ nước” / “lượng nước” để tắt nước;
- Lấy nước với nhiệt độ và lượng nước không đổi: Trước tiên chạm vào nút “vòi nước”, đèn chỉ báo nhiệt độ nước sẽ bật lên (phạm vi: nước ấm (khoảng 45 °C) - nước sôi (khoảng 98 °C) - nhiệt độ bình thường); sau đó chạm vào nút “lượng nước”, thì đèn chỉ báo lượng nước sẽ bật lên (phạm vi: cốc giữa (khoảng 350 mL) - cốc nhỏ (khoảng 240 mL) - cốc lớn (khoảng 500 mL)); sau khi cài đặt xong, chạm vào nút “vòi nước” và máy lọc nước sẽ tạo ra nước với nhiệt độ và lượng nước không đổi (vui lòng đọc kỹ phần “mút khóa an toàn cho trẻ nhỏ và đèn chỉ báo nút khóa an toàn cho trẻ nhỏ”);
- Dừng lấy nước với nhiệt độ và lượng nước không đổi: Chạm vào bất kỳ nút nào “vòi nước” / “nhiệt độ nước” / “lượng nước” để tắt nước;
- Chức năng xả nước cường bức: Ấn nút “vòi nước” trong 10 giây, bật chức năng xả nước cường bức và xả sạch nước trong bình chứa nước lọc bên trong (vòi lượng nước khoảng 1,5 L) của máy lọc nước (hãy mở nắp bình chứa nước để dừng lọc nước trong quá trình xả nước cường bức);



Nút khóa an toàn cho trẻ nhỏ và đèn chỉ báo nút khóa an toàn cho trẻ nhỏ

- Mở khóa: Khi chạm vào nút “nhiệt độ nước” đến đèn chỉ báo nhiệt độ nước “nước sôi”, nút “khóa an toàn cho trẻ nhỏ” sẽ bật sáng và nhấp nháy; khi chạm vào nút “khóa an toàn cho trẻ nhỏ” để mở khóa, nút “khóa an toàn cho trẻ nhỏ” sẽ dừng nhấp nháy, và máy lọc nước sẽ trực tiếp xả nước sôi (không cần bấm vào nút “vòi nước” thêm một lần nữa);
- Khóa: Sau khi lấy nước sôi, nút “khóa an toàn cho trẻ nhỏ” sẽ nhấp nháy trong 6 giây. Nếu không vận hành nút nào, nút “khóa an toàn cho trẻ nhỏ” sẽ tự tắt sau 6 giây (đồng thời, đèn chỉ báo nhiệt độ nước “nhiệt độ bình thường” sẽ bật sáng);
- Hủy bỏ nút “khóa an toàn cho trẻ nhỏ”: Khi chạm vào nút “nhiệt độ nước” đến đèn chỉ báo nhiệt độ nước “nước sôi”, nút “khóa an toàn cho trẻ nhỏ” sẽ bật sáng và nhấp nháy; ấn vào nút “khóa an toàn cho trẻ nhỏ” trong 6 giây để hủy bỏ nút “khóa an toàn cho trẻ nhỏ”; khi hủy bỏ nút “khóa an toàn cho trẻ nhỏ”, chạm vào nút “nhiệt độ nước” đến đèn chỉ báo nhiệt độ nước “nước sôi” và sau đó chạm vào nút “vòi nước” để lấy nước sôi trực tiếp; Lưu ý: Theo mặc định, chức năng nút “khóa an toàn cho trẻ nhỏ” sẽ được kích hoạt để tránh vô tình làm bong trẻ nhỏ do vô tình chạm phải; khi người dùng có thể đảm bảo an toàn khi lấy nước và không cần sử dụng chức năng nút “khóa an toàn cho trẻ nhỏ”, thì chức năng này có thể được hủy bỏ một cách có lựa chọn.
- Khôi phục nút “khóa an toàn cho trẻ nhỏ”: Cùng lúc chạm vào nút “nhiệt độ nước” và nút “vòi nước” trong 6 giây để khôi phục chức năng nút “khóa an toàn cho trẻ nhỏ”;



## Phạm vi áp dụng

Máy được sử dụng cho hộ gia đình và các địa điểm tương tự.



## Thông tin về tuổi thọ và mua lõi lọc

Thông tin về tuổi thọ lõi lọc Đèn chỉ báo tuổi thọ lõi lọc thể hiện tuổi thọ của từng lõi lọc tương ứng:

PPC

RO

CF

1. Nếu đèn chỉ báo tuổi thọ lõi lọc là màu trắng, thì có nghĩa là lõi lọc vẫn nằm trong thời hạn còn hiệu lực và có thể sử dụng bình thường;
2. Nếu đèn chỉ báo tuổi thọ lõi lọc có màu đỏ và nhấp nháy và còi kêu hai lần mỗi lần kéo dài 2 giây, thì có nghĩa là lõi lọc sắp hết hạn;
3. Nếu đèn chỉ báo tuổi thọ lõi lọc có màu đỏ và nhấp nháy liên tục, và còi kêu hai lần, mỗi lần 2 giây; và còi báo 5 lần (mỗi lần 2 giây) mỗi khi lấy nước xong, điều đó có nghĩa là lõi lọc đã hết hạn sử dụng;
4. PPC đèn chỉ báo có nghĩa là lõi lọc composit sợi carbon polypropylene dạng nén (Lưu ý: Lõi lọc composit sợi carbon polypropylene dạng nén được viết tắt là PPCF);
5. RO đèn chỉ báo có nghĩa là lõi lọc màng thẩm thấu ngược;
6. CF đèn chỉ báo có nghĩa là lõi lọc sợi than hoạt tính; Vui lòng kịp thời thay lõi lọc theo đúng lời nhắc nhở.



PPCF

(Chu kỳ thay thế được khuyến cáo:  
6 - 12 tháng)



Lõi lọc màng thẩm thấu ngược

(Chu kỳ thay thế được khuyến cáo:  
2 năm)



CF

(Chu kỳ thay thế được khuyến cáo:  
6 - 12 tháng)

Lưu ý: Thời gian thay thế lõi lọc chỉ mang tính tham khảo và phụ thuộc vào chất lượng nước cục bộ cũng như mức độ sử dụng nước của người dùng. Nếu sử dụng nước lọc liên tục quá 2000 L hoặc tốc độ dòng chảy của nước lọc sụt giảm đáng kể, vui lòng liên hệ với đại lý của Pureit tại địa phương.



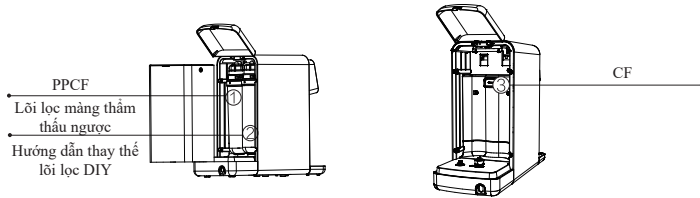


## Cách thay thế và cài đặt lại lõi lọc

Hướng dẫn thay thế lõi lọc DIY

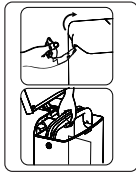
(Hình ảnh chỉ mang tính tham khảo và sẽ phụ thuộc vào từng model cụ thể.)

1. Xác nhận lõi lọc cần thay thế theo thông tin về tuổi thọ lõi lọc trên màn hình



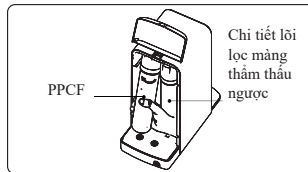
2. Cách thay thế PPCF hoặc lõi lọc màng thẩm thấu ngược

Nâng bình chứa nước



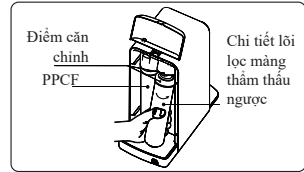
Mở nắp bình chứa nước và nâng bình chứa nước lên.

Tháo lõi lọc



Cách tháo PPCF và lõi lọc màng thẩm thấu ngược: Giữ phần giữa và phần dưới lõi lọc theo hướng dẫn trên nhãn dán lõi lọc, kéo ra khoảng 20° theo phương đã nêu và sau đó xoay sang trái để tháo lõi lọc cũ ra.

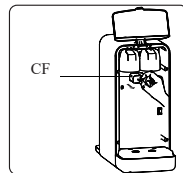
Lắp lõi lọc



Cách lắp PPCF và lõi lọc màng thẩm thấu ngược: Giữ phần giữa và phần trên của lõi lọc theo hướng dẫn trên nhãn dán lõi lọc, rồi xoay sang phải sau khi căn chỉnh xong để lắp lõi lọc mới vào.

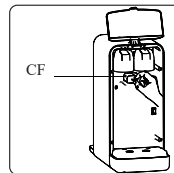
3. Cách lắp CF

Tháo lõi lọc



Cách tháo CF: Giữ vòng kéo CF bằng các ngón tay và nhẹ nhàng kéo lõi lọc ra.

Tháo lõi lọc



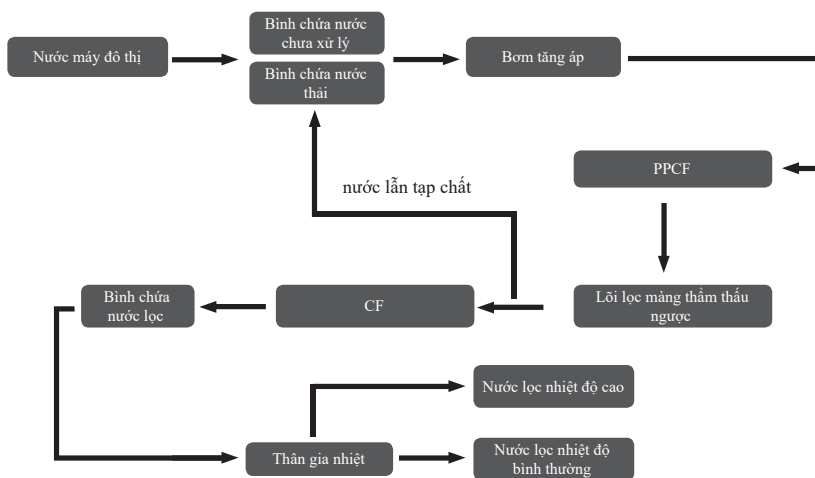
Cách lắp CF: Lắp CF hướng vào trong (phần nhô ra ở phía dưới lõi lọc nằm ở bên trái hướng tới khe máy lọc nước) để đảm bảo lắp vào đúng vị trí và vòng kéo của lõi lọc nằm ở bên ngoài.

#### 4. Cài đặt lại lõi lọc

- Sau khi thay lõi lọc, chọn đèn chỉ báo tuổi thọ tương ứng với lõi lọc đã thay thế, ấn nút “nhiệt độ nước” và nút “lượng nước” trong 5 giây trong khi đèn chỉ báo nhấp nháy và đèn chỉ báo tuổi thọ lõi lọc “PPC” bắt đầu nhấp nháy; tại thời điểm này, bấm vào nút “nhiệt độ nước”, thì đèn “PPC” sẽ ngừng nhấp nháy và đèn “RO” bắt đầu nhấp nháy; tại thời điểm này, bấm vào nút “nhiệt độ nước” một lần nữa, đèn “RO” sẽ ngừng nhấp nháy và đèn “CF” sẽ bắt đầu nhấp nháy; tại thời điểm này, bấm vào nút “nhiệt độ nước” thêm một lần nữa, đèn “CF” sẽ ngừng nhấp nháy và đèn “PPC” sẽ bắt đầu nhấp nháy; lặp lại theo cách này.
- Khi đèn tuổi thọ lõi lọc nhấp nháy, ấn nút “nhiệt độ nước” và nút “lượng nước” trong 5 giây thêm một lần nữa và đèn tuổi thọ lõi lọc sẽ bật sáng màu trắng. Sau khi cài đặt xong tuổi thọ lõi lọc, còi sẽ kêu trong 2 giây, chỉ báo rằng đã cài đặt thành công tuổi thọ lõi lọc.



### Lưu đồ quy trình lọc nước



Lưu ý: Lưu đồ xử lý nước trên chỉ mang tính tham khảo và sản phẩm thực sẽ được ưu tiên sử dụng.

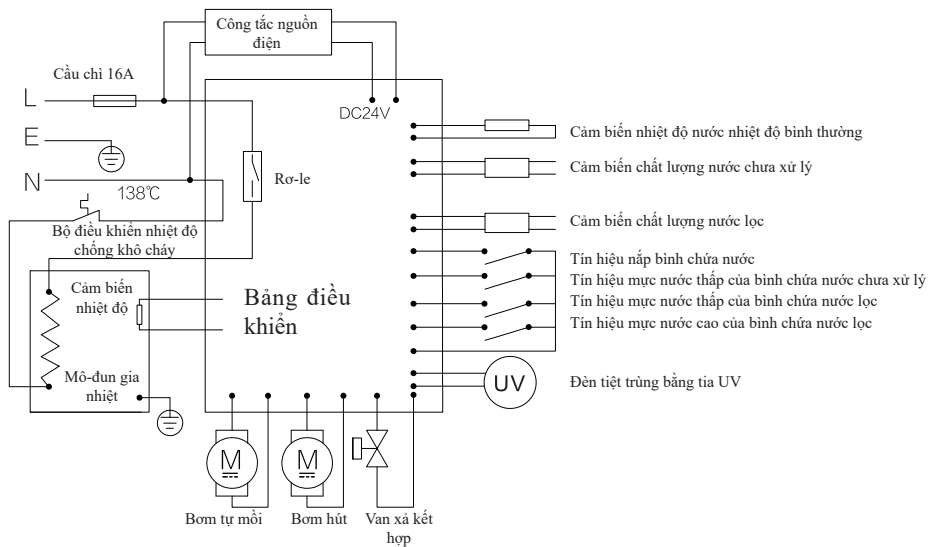


## Cấu hình vật liệu của lõi lọc

Tên lõi lọc	Vật liệu	Khối lượng cần có
PPCF	Polypropylene+Sợi carbon hoạt tính	1
Lõi lọc màng thấm thấu ngược	Polyamide	1
CF	Lõi lọc than hoạt tính	1



## Sơ đồ mạch điện



(Hình ảnh chỉ mang tính tham khảo và sản phẩm thực sẽ được ưu tiên sử dụng)



## Thông số kỹ thuật

Tên sản phẩm	Máy lọc nước RO dạng đứng
Model	CR5240
Nguồn nước sử dụng	Nước máy tiêu chuẩn
Nhiệt độ nước áp dụng	5 °C~38 °C
Nhiệt độ môi trường xung quanh	4 °C~40 °C
Độ ẩm môi trường xung quanh	≤90%
Áp suất làm việc	0,01 MPa-0,2 MPa
Điện áp danh định	220 V-240 V~
Tần số danh định	50-60 Hz
Công suất danh định	2200 W-2600 W
Mức tiêu hao điện năng	0,1 kW-h/24 h
Công suất sản xuất nước nóng	≥90 °C, 20 L/h
Áp suất vận hành	0,4 MPa-0,8 MPa
Tổng lượng nước tinh khiết	2000 lit
Lưu lượng nước tinh khiết	0,25 l/phút
Loại chống rung xóc	Loại I
Giảm TDS	≥90%

- Mọi thông số liên quan đến hiệu suất của sản phẩm có được theo điều kiện thử nghiệm tiêu chuẩn và có thể thay đổi theo các điều kiện sử dụng khác nhau trong quá trình sử dụng thực tế.



## Xử lý sự cố

Sự cố	Nguyên nhân có thể xảy ra	Xử lý sự cố
Không có nước nóng	Sau khi đầu nối nguồn điện lần đầu tiên hoặc đầu nối lại nguồn điện, máy ở chế độ “bảo vệ chống khô cháy”	Lấy một cốc nước có nhiệt độ bình thường trước, sau đó lấy nước nóng với các mức nhiệt độ khác nhau
	Máy đang ở trong chế độ “cảnh báo khô cháy”	Lấy một vài cốc nước có nhiệt độ bình thường trước, sau đó lấy nước nóng với các mức nhiệt độ khác nhau
	Thiếu nước trong bình chứa nước. “Biểu tượng thiếu nước của bình chứa nước lọc” sẽ phát sáng trong một thời gian dài	Chờ biểu tượng thiếu nước của bình chứa nước lọc tắt và sau đó có thể lấy nước như thường lệ
Máy không lọc nước	Chưa đầy nắp bình chứa nước	Kiểm tra và đảm bảo đã đầy nắp bình chứa nước đúng cách
	Mức nước trong bình chứa nước thấp hơn vạch đo. “Biểu tượng thay nước” nhấp nháy	Hãy lấy bình chứa nước ra để thay nước và quan sát xem biểu tượng thay nước đã tắt chưa
	Bình chứa nước không được lắp vào đúng vị trí	Kiểm tra và đảm bảo đã lắp bình chứa nước đúng cách
Nước có mùi khác thường	Đây là máy mới được sử dụng	Xả sạch 3L nước trước khi sử dụng
	Máy không được sử dụng trong thời gian dài	Xả sạch 3L nước trước khi sử dụng
	Lỗi lọc không được thay thế kịp thời	Thay thế lõi lọc, vui lòng gọi điện đến đường dây nóng dịch vụ
Ấm thanh lọc nước bất thường	Mức nước thấp hơn thang chia vạch chấm trong bình chứa nước chưa xử lý	Vui lòng lấy bình chứa nước ra để thay nước, sau đó quan sát kỹ xem có bất kỳ âm thanh bất thường nào khi lọc nước hay không
	Xảy ra hiện tượng cân gió trong hệ thống lọc nước	Mở và đóng nắp bình chứa nước chưa xử lý vài lần để cho phép máy khởi động chức năng sục xả vài lần nhằm loại bỏ hiện tượng cân gió
	Chất lượng nước tương đối cứng và kềm, và PPCF hoặc lõi lọc thẩm thấu ngược bị tắc từ trước	Thay PPCF hoặc lõi lọc thẩm thấu ngược và quan sát lại một lần nữa
Máy bị rò rỉ nước	Máng chứa nước đầy	Vệ sinh máng chứa nước
	Tạp chất bám hoặc xộc lên van kiểm tra của bộ bình chứa nước	Điều chỉnh van kiểm tra trở về điều kiện thông thường bằng một chốt nhỏ, hoặc liên hệ với bộ phận dịch vụ chăm sóc khách hàng để thay van mới.
	Tạp chất dính vào van cầu ở phía đáy bình chứa nước	Dùng một chốt nhỏ hoặc ngón tay để tẩy vào van cầu sao cho có thể loại bỏ tạp chất
	Rò rỉ bên trong máy	Tắt nguồn điện và cắt nguồn cấp nước. Sau đó liên hệ với bộ phận dịch vụ chăm sóc khách hàng
Thiết bị chính bị rò điện và đã xảy ra hiện tượng cảm ứng điện	Máy nối đất kém	Cần phải sử dụng phích cắm ba chân được nối đất an toàn
	Dây điện bị hỏng	Vui lòng liên hệ với đại lý của Pureit tại địa phương
Không có tín hiệu phản hồi của nút / màn hình cảm ứng	Hỏng phần cứng	Vui lòng liên hệ với đại lý của Pureit tại địa phương
	Hệ thống ngừng hoạt động	Tắt nguồn điện trong 1-2 phút và sau đó đầu nối lại thêm một lần nữa.

Cảnh báo Vui lòng ngắt nguồn điện trong quá trình bảo trì.

Lưu ý Việc khắc phục phải do chuyên viên thuộc bộ phận dịch vụ hậu mãi đảm trách. Và để tránh xảy ra hư hại, người dùng không được phép tự tháo máy




## Hóa chất độc hại trong sản phẩm và các mức độ

Các bộ phận	Hóa chất độc hại					
	Chì (Pb)	Thủy ngân (Hg)	Cadmium (Cd)	Crôm hóa trị sáu (Cr(VI))	Polybrominated biphenyl (PBB)	Polybrominated diphenyl ête (PBDE)
PCB bảng mạch	—	O	O	O	O	O
Dây điện	O	O	O	O	O	O
Các bộ phận mạ điện	O	O	O	—	O	O
Bơm	O	O	O	O	O	O
Lõi lọc	O	O	O	O	O	O
Thiết bị cắt trừ & vận chuyển nước	O	O	O	O	O	O
Nhãn dán & nhãn	O	O	O	O	O	O
Các bộ phận cố định	O	O	O	O	O	O
Vòi nước	O	O	O	O	O	O
Van bi ba chiều	—	O	O	O	O	O

Lưu ý 1: "O" cho biết tỷ lệ phần trăm hàm lượng chất bị hạn chế không vượt quá tỷ lệ phần trăm của giá trị tham chiếu hiện tại.

Lưu ý 2: "—" cho biết chất bị hạn chế tương ứng với mức miễn trừ.

### Ghi chú:

Nhãn màu xám “” trên sản phẩm là dấu thời hạn sử dụng thân thiện với môi trường; thời hạn sử dụng thân thiện với môi trường là 10 năm. Một số bộ phận của sản phẩm chứa các hóa chất độc hại tương ứng với "x" ở bảng trên do các giới hạn kỹ thuật của ngành và những lý do khác.

Tuy nhiên, hóa chất độc hại có trong những bộ phận này sẽ không rò rỉ hoặc phát tán trong thời hạn sử dụng thân thiện với môi trường và việc người sử dụng dùng sản phẩm trong điều kiện bình thường sẽ không ảnh hưởng đến môi trường và sức khỏe cá nhân. Cần phải chuyển về hệ thống tái chế khi hết thời hạn sử dụng thân thiện với môi trường.



## Bảo hành và bảo trì

1. Thời hạn bảo hành: một năm kể từ ngày xuất hóa đơn (không bao gồm các lỗi lọc).
2. Trong thời gian bảo hành, mọi sự cố phát sinh do lỗi chất lượng của sản phẩm có thể được sửa chữa tại văn phòng đại lý ở địa phương theo hóa đơn mua hàng. Không được tự tháo máy; nếu không thì bạn sẽ không đủ điều kiện được nhận dịch vụ bảo hành, và chúng tôi sẽ không chịu trách nhiệm về bất kỳ vấn đề chất lượng hoặc tai nạn nào phát sinh từ đó.
3. Bảo hành miễn phí sẽ không được áp dụng trong các trường hợp sau:
  - 3.1 Hỏng hóc gây ra do người dùng sử dụng, bảo trì hoặc bảo quản không đúng cách;
  - 3.2 Hỏng hóc gây ra do tháo lắp sản phẩm bởi nhân viên bảo trì không phải của nhà phân phối được cấp phép hoặc của phòng dịch vụ hậu mãi;
  - 3.3 Không có phiếu mua hàng hoặc phiếu mua hàng không phù hợp với model sản phẩm;
  - 3.4 Hỏng hóc gây ra do nguyên nhân bất khả kháng;
  - 3.5 Hết thời hạn bảo hành.
4. Để thuận tiện cho việc bảo trì sản phẩm, vui lòng giữ lại hộp đóng gói trong hơn nửa năm.
5. Đối với việc bảo trì sản phẩm trừ bảo trì miễn phí, chúng tôi sẽ chỉ tính phí hợp lý cho các bộ phận và vật tư, và Công ty sẽ cung cấp cho bạn dịch vụ chất lượng cao.



## Chu kỳ thay thế được khuyến cáo đối với các bộ phận chính

STT	Tên bộ phận	Chu kỳ thay thế tối đa được khuyến cáo (tháng)
1	PPCF	6-12
2	Lỗi lọc màng thẩm thấu ngược	24
3	CF	6-12
4	Vỏ lõi lọc	60
5	Bình chứa nước lọc	60
6	Bình chứa nước chưa xử lý	60

6. Để kích hoạt bảo hành, yêu cầu dịch vụ, vui lòng liên hệ hotline hoặc quét mã QR dưới đây:  
Hotline: 1900 633 463  
Website: [www.pureitglobal.com/vn](http://www.pureitglobal.com/vn)





Product Certificate / Sertifikat Produk /  
Ürün Sertifikası / Giấy chứng nhận sản phẩm

Inspector /  
Pemeriksa /  
Denetleyen /  
Người kiểm tra: \_\_\_\_\_  
Date /  
Tanggal /  
Tarih /  
Ngày: \_\_\_\_\_

After inspection, this product complies with the technical specifications and is permitted for delivery. /

Setelah dilakukan pemeriksaan, produk ini sesuai dengan spesifikasi teknis dan diizinkan untuk pengiriman. /

Yapılan denetleme sonucu, bu ürünün teknik koşullara uygun olduğu anlaşılmış olup sevkiyatına izin verilmiştir. /

Sau khi kiểm tra, sản phẩm này tuân thủ theo các thông số kỹ thuật và được phép bàn giao cho khách hàng.

Manufacturer: Unilever Hong Kong Limited

Address: 6 Dai Fu Street, Tai Po Industrial Estate, N.T. Hong Kong

Distributed by Cybernetic Generator & Behavior Corp.

Address: 4F, No. 150, Jian 1st Road, Zhonghe district, New Taipei City, Taiwan

Tel: 02-8226-3775

Website: [www.cybernetic.com.tw](http://www.cybernetic.com.tw)

Produsen: Unilever Hong Kong Limited

Alamat: 6 Dai Fu Street, Tai Po Industrial Estate, N.T. Hong Kong

Didistribusikan oleh Cybernetic Generator & Behavior Corp.

Alamat: 4F, No. 150, Jian 1st Road, Zhonghe district, New Taipei City, Taiwan

Telp: 02-8226-3775

Situs web: [www.cybernetic.com.tw](http://www.cybernetic.com.tw)

Üretici: Unilever Hong Kong Limited

Adres: 6 Dai Fu Street, Tai Po Industrial Estate, N.T. Hong Kong

Dağıtımı Cybernetic Generator & Behavior Corp. tarafından yapılmaktadır.

Adres: 4F, No. 150, Jian 1st Road, Zhonghe district, New Taipei City, Taiwan

Tel: 02-8226-3775

Web sitesi: [www.cybernetic.com.tw](http://www.cybernetic.com.tw)

Nhà sản xuất: Unilever Hong Kong Limited

Địa chỉ: 6 Đường Dai Fu, Khu công nghiệp Tai Po, N.T. Hồng Kông

Được phân phối bởi Cybernetic Generator & Behavior Corp.

Địa chỉ: Tầng 4, số 150, Đường Jian số 1, Quận Zhonghe, Thành phố Tân Bắc, Đài Loan

Điện thoại: 02-8226-3775

Trang web: [www.cybernetic.com.tw](http://www.cybernetic.com.tw)