



Mineral RO+UV+MF

ULTIMA

# MÁY LỌC NƯỚC UNILEVER PUREIT ULTIMA VỚI CÔNG NGHỆ ĐO ĐỘ TINH KHIẾT

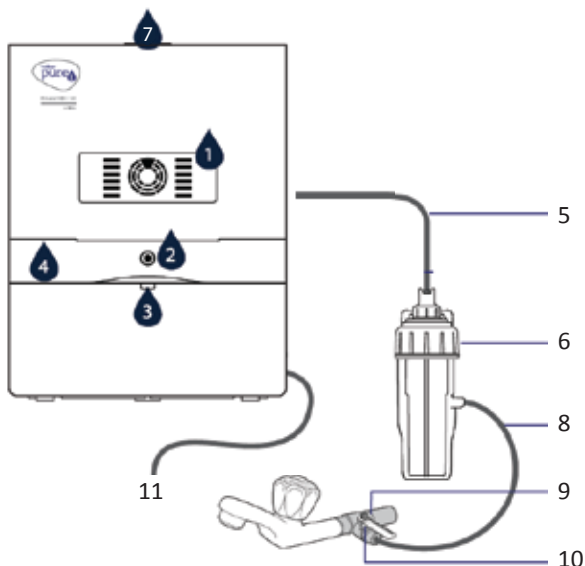
CẢM NHẬN SỰ TINH KHIẾT  
TRỰC QUAN VÀ SINH ĐỘNG



Ultima DZR73

# hướng dẫn sử dụng

## TÌM HIỂU VỀ MÁY LỌC NƯỚC UNILEVER PUREIT MINERAL RO+UV+MF



- 01. Bảng hiển thị kỹ thuật số
- 02. Nút lấy nước
- 03. Vòi nước tinh khiết
- 04. Đèn đèn neon
- 05. Ống nước ra của Bộ lọc ESF
- 06. Bộ lọc ESF

- 07. Bộ làm sạch
- 08. Ống nước vào của Bộ lọc ESF
- 09. Bộ chia nước đầu vào máy lọc nước
- 10. Van khoá nước
- 11. Ống xả nước thải

## TÍNH NĂNG ĐỘC ĐÁO CỦA MÁY LỌC NƯỚC UNILEVER PUREIT MINERAL RO+UV+MF



### Công nghệ 7 bước lọc tiên tiến

Công nghệ 7 bước lọc tiên tiến, lọc sạch hoàn hảo nước cứng với TDS (tổng lượng chất rắn hòa tan) lên đến 2.000 ppm và giúp nước giữ được vị ngon. Uống nước sẽ trở nên thú vị hơn với Unilever Pureit.



### Công nghệ chuẩn RO+UV+MF: Đảm bảo chất lượng đi đôi với tuyên bố về sản phẩm

100% nước được lọc thông qua Màng RO, UV và MF - loại bỏ bụi bẩn, vi khuẩn, và các tạp chất có hại không nhìn thấy được như chì, asen và thủy ngân; đảm bảo từng giọt nước luôn tinh khiết và an toàn.



### Cân bằng khoáng chất hoàn hảo

Nước sau khi lọc sạch được cân bằng khoáng chất tự nhiên với Công nghệ Cân Bằng Khoáng Chất giúp nước có vị ngon và có lợi cho sức khỏe.



### Công nghệ Đo Độ Tinh Khiết<sup>^</sup>

Tự kiểm tra chất lượng nước lên đến 5.000 lần/ giờ<sup>^^</sup>, hiển thị<sup>^^^</sup> trực quan độ tinh khiết của nước. Dễ dàng so sánh độ tinh khiết của nước đầu vào và nước đầu ra theo thời gian thực.



### Dung tích bình chứa lớn 10L

Bình chứa dung tích lớn 10 lít\* đảm bảo đủ nước cho đại gia đình đông người.



### Bảng hiển thị Kỹ Thuật Số & Nút Lấy nước tiện lợi

Bảng hiển thị kỹ thuật số thể hiện độ tinh khiết<sup>^</sup> của nước và thời hạn sử dụng của Bộ Diệt Khuẩn. Chỉ cần chạm nhẹ nút Lấy nước, nước tinh khiết sẽ chảy ra dễ dàng.



### Tự động vận hành thông minh

Cảm biến thông minh giúp Máy vận hành tự động thông minh. Máy sẽ tiến hành lọc nước để bù lượng nước tinh khiết chảy ra khỏi vòi, và tự động dừng khi bình đầy nước, giúp tiết kiệm điện và nước đầu vào.



### Hệ thống Cảnh Báo Kỹ thuật số tiên tiến<sup>^</sup>

Cảnh báo 15 ngày trước khi Bộ diệt khuẩn (GKK) hết tác dụng. Cảnh báo lỗi vận hành của thiết bị.



### Tính năng ổn áp ưu việt

Máy tự bảo vệ nếu điện áp đột ngột lên đến 300 volts và hoạt động bình thường ở điện áp thấp 100 V ac.

<sup>^</sup> Độ Tinh Khiết có nghĩa là mức độ TDS (tổng lượng chất rắn hòa tan) trong nước.

\* 10 lít được hiểu là dung tích nước được cấp liên tục vào máy. Nếu tinh trên lượng nước tinh khiết chảy ra, dung tích tổng là 9.2 lít

# Hệ thống tự động Cảnh báo tiên tiến: Bảo hiệu Cán thay thế Màng Lọc Cạn 15 ngày trước khi kết thúc mỗi chu kỳ 180 ngày (ước tính) hay 15 giờ trước khi kết thúc mỗi chu kỳ 200 giờ bơm nước, tùy theo thời điểm nào đến trước. Đối với việc Cán thay thế Bộ Diệt Khuẩn: Bảo hiệu 15 ngày trước khi kết thúc mỗi chu kỳ 360 ngày (ước tính) hay 15 giờ trước khi kết thúc mỗi chu kỳ 300 giờ bơm nước, tùy theo thời điểm nào đến trước. Máy chỉ báo hiệu khi đang được cắm điện trong khoảng thời gian nêu trên. Sau khi Bộ Diệt Khuẩn hết tác dụng, Máy sẽ tự động ngắt nước dù không cắm điện.

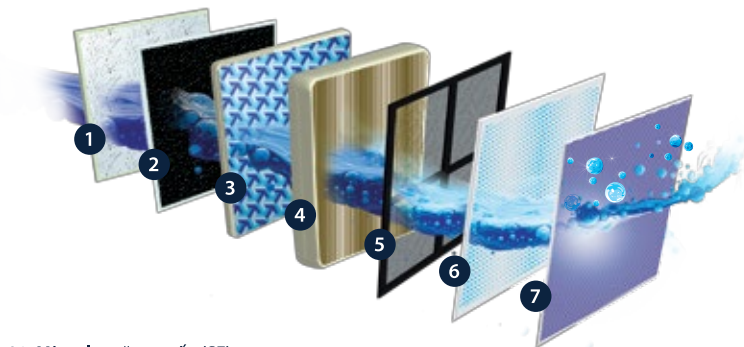
<sup>^^</sup> Phụ thuộc vào chất lượng nước của bạn.

<sup>^^^</sup> Bạn có thể nhìn thấy chất lượng nước thông qua thiết bị đo độ tinh khiết chỉ khi nước đang được lọc hoặc Máy đang vận hành.

## UNILEVER PUREIT MINERAL RO+UV+MF: CÔNG NGHỆ 7 BƯỚC LỌC TIẾN TIẾN

Thức uống tốt nhất cho sức khỏe của bạn chính là nước tinh khiết.

Đối với máy lọc nước Pureit Mineral RO+UV+MF, hành trình của việc lọc nước không dừng lại ở việc loại bỏ bụi bẩn, vi khuẩn và tạp chất độc hại. Trước khi đến tay bạn, nước còn được tăng cường khoáng chất và bổ sung vị ngon. Còn khát của bạn sẽ được thỏa mãn ở mức độ cao nhất, và bạn chỉ muốn uống thêm mãi nguồn nước tinh khiết này.



### 01. Màn lọc chặn sơ cấp (SF) (Màn lọc nước thô)

Loại bỏ bụi bẩn nhìn thấy được, kéo dài thời hạn sử dụng của bộ lọc than hoạt tính.

### 02. Bộ lọc than hoạt tính sơ cấp

Loại bỏ Clo và các hợp chất hữu cơ như thuốc trừ sâu đồng thời hấp thụ các chất gây mùi, vị lạ trong nước.

### 03. Bộ lọc than hoạt tính thứ cấp

Loại bỏ bụi bẩn, tạp chất nhỏ còn sót lại và cải thiện thời hạn sử dụng của Màn lọc RO.

### 04. Màn lọc RO

Loại bỏ các muối hòa tan, thuốc trừ sâu và kim loại nặng như Asen, Chì, Thủy ngân, giảm độ cứng, đồng thời loại bỏ vi khuẩn, vi-rút, ký sinh trùng.

Với công nghệ Cân bằng Khoáng chất (bộ điều chỉnh TDS) bổ sung khoáng chất thiết yếu vào nước sau khi lọc, giúp nước giữ được vị ngon ngọt và an toàn cho cả gia đình bạn!

^^ Thông qua Bộ lọc than hoạt tính thứ cấp.

### 05. Màn tương tác UV

Bước lọc bổ sung giúp diệt sạch các vi khuẩn, vi rút và ký sinh trùng ẩn sâu trong nước; giúp nước uống an toàn hơn.

### 06. Lõi Tăng cường vị ngon tự nhiên của nước^^

Máy lọc nước Unilever Pureit Ultima không những lọc sạch nước mà còn tăng cường vị ngon tự nhiên cho nước^^

### 07. Màn vi lọc (MF)

Màn vi lọc được thêm vào sau bước lọc RO nhằm đảm bảo nước được diệt khuẩn không chỉ 1 mà 2 lần.



## LẮP ĐẶT MÁY LỌC NƯỚC UNILEVER PUREIT MINERAL RO+UV+MF

1. Máy lọc nước phải được lắp đặt bởi một kỹ thuật viên có chuyên môn của Pureit
2. Máy lọc có thể treo trên tường hoặc để bàn
3. Máy lọc nên được đặt trong khu vực không có kiến / côn trùng / các loại sâu bệnh khác.
4. Máy lọc phải được đặt gần với đường nước vào (không quá 2 mét).
5. Không được lắp máy lọc nước trên bất kỳ ổ cắm điện nào
6. Tránh uốn cong các đường ống của sản phẩm
7. Không sử dụng dây nối dài

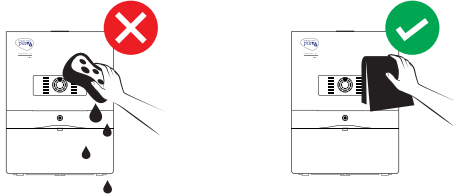


## BẢO DƯỠNG MÁY LỌC NƯỚC UNILEVER PUREIT MINERAL RO+UV+MF

1. Chỉ sử dụng phích cắm được cung cấp cùng với Máy
2. Máy lọc nước không được kết nối với nước nóng. Không được cấp nước nóng quá 45 độ cho Máy
3. Bộ lọc than hoạt tính thứ cấp phải được tách ra khỏi Bình chứa và xả trực tiếp dưới vòi nước ít nhất trong 15-20 phút trước khi bắt đầu sử dụng thường xuyên. Nước lọc trong chu kì đầu tiên (10 lít) phải được xả sạch và không được uống.
4. Hãy đảm bảo nguồn điện được bật để nước được cấp liên tục cho Máy. Để lấy nước tinh khiết, chạm nhẹ vào Nút Lấy nước
5. Đèn Neon Xanh Dương được chiếu sáng khi bạn chạm nhẹ vào Nút Lấy nước và sẽ tự động tắt sau 30 giây.
6. Bảng hiển thị kỹ thuật số sẽ không sáng đèn nếu Bình chứa đầy nước hoặc nếu Máy không hoạt động trong 10 phút trở lên.
7. Không được ăn/ uống nước thải. Bạn có thể sử dụng nước để tưới cây hoặc lau sàn.
8. Việc sử dụng nước thải đúng cách không gây hại và không gây nguy hiểm đến sức khỏe của người lớn và trẻ em.
9. Không nên trữ nước đã lọc bởi Máy sang các bình chứa khác, vì nước có thể bị nhiễm khuẩn.



## VỆ SINH VÀ BẢO DƯỠNG



Sau mỗi 15 ngày sử dụng, thiết bị nên được vệ sinh bằng dung dịch chuyên dụng để giảm thiểu những nguy cơ nhiễm bẩn về vi sinh trong quá trình sử dụng.

- Rửa tay sạch trước khi tiến hành vệ sinh thiết bị.
- Dùng khăn khô, sạch lau sạch bụi bẩn bám bên ngoài thiết bị.
- Dùng dung dịch chuyên dụng\* để lau sạch vòi và miệng vòi.
- Ngắt van cấp nước và xả toàn bộ nước trong ngăn chứa nước ra ngoài.
- Mở nắp nhỏ phía bên trên thiết bị, nhỏ dung dịch vệ sinh chuyên dụng\* vào máy. Sau đó đẩy nắp nhỏ này lại, đảm bảo nắp này được đẩy lại kín, chắc.
- Mở van cấp nước để thiết bị hoạt động cho đến đèn báo ngăn chứa đã đầy nước.
- Đợi 10 phút và xả toàn bộ nước trong ngăn chứa ra ngoài.
- Tiến hành lặp lại quy trình lọc nước, xả nước thêm một lần nữa. Sau đó, thiết bị đã sẵn sàng cho việc sử dụng.

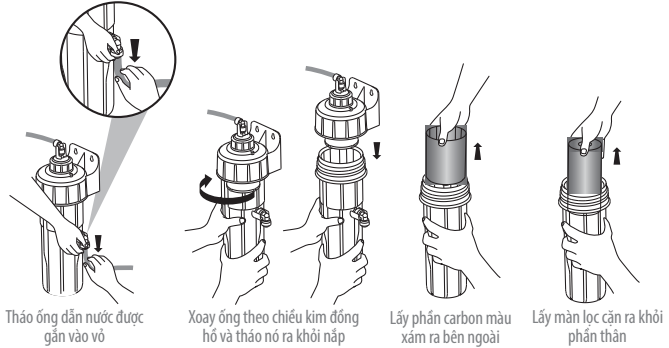


### Lưu ý:

- Tùy vào điều kiện, tần suất sử dụng thiết bị trong điều kiện thực tế (ví dụ thiết bị được lắp đặt tại không gian bên ngoài, nơi gần đường sá, nơi công cộng có nhiều người ...) thì việc vệ sinh thiết bị nên được tiến hành một cách thường xuyên hơn.
- Tuyệt đối không sử dụng các chất tẩy rửa (bột giặt, nước rửa chén...) để vệ sinh ngăn chứa.

\*Dung dịch Sodium Hypochlorite 4% (10-20 giọt) hoặc dung dịch Sodium Hypochlorite 10% (3-4 giọt)

Để biết thêm chi tiết cũng như yêu cầu giúp đỡ về dịch vụ vệ sinh máy lọc nước Unilever Pureit, Quý khách hàng có thể liên hệ qua hotline 1900 633 464.



Thào ống dẫn nước được gắn vào vòi

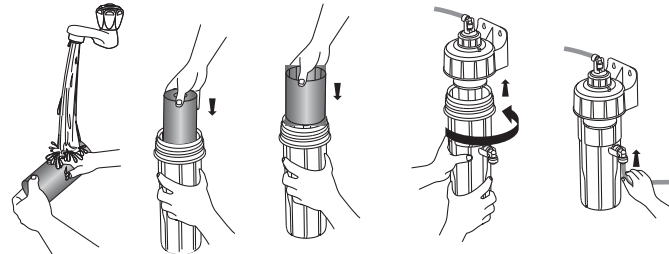
Xoay ống theo chiều kim đồng hồ và tháo nó ra khỏi nắp

Lấy phần carbon màu xám ra bên ngoài

Lấy màn lọc cạn ra khỏi phần thân



- Khóa van trước khi vệ sinh bộ lọc cạn cấp.
- Để bộ lọc ở vị trí đứng khi tháo lắp.
- Đảm bảo bộ lọc được lắp cố định đúng cách trên tường và nắp được lắp chặt.
- Giữ nắp bộ lọc trên tường, không cần tháo rời.



Làm sạch màn lọc cạn dưới vòi nước, có thể chà nhẹ bằng tay/vòi nước để làm sạch

Sau khi làm sạch màn lọc cạn, đặt nó trở lại phần thân

Đặt Carbon màu xám trở lại phần thân

Lắp phần thân của bộ lọc cạn vào phần đầu và xoay ngược chiều kim đồng hồ khớp các đường ren xoay. Đảm bảo phần thân và phần đầu được siết chặt tại điểm đánh dấu ban đầu

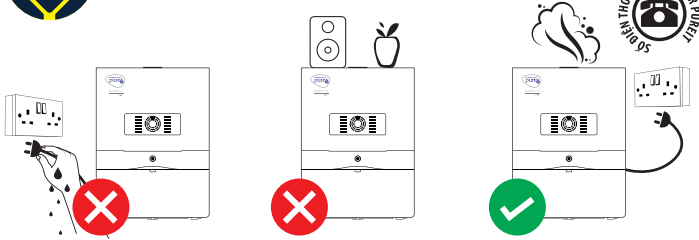
Gắn ống dẫn nước vào Bộ lọc



- Vui lòng không sử dụng bất kỳ dụng cụ làm mòn/nhọn để vệ sinh màn lọc cạn vì nó có thể làm hỏng màn lọc cạn.
- Trong trường hợp bạn quan sát thấy vòng cao su bị bẩn, hãy làm sạch và lắp lại đúng cách
- Vệ sinh sạch bên trong phần thân thiết bị
- Có thể mua dụng cụ mở Bộ Lọc từ Bộ phận dịch vụ kỹ thuật Pureit



## SỬ DỤNG SẢN PHẨM AN TOÀN



- Không được tự ý mở Máy để vệ sinh hoặc thay thế linh kiện. Bạn phải nhờ đến Nhân viên Kỹ thuật từ Unilever Pureit hoặc các đại lý bán máy
- Không cầm hoặc rút dây điện bằng tay ướt để tránh bất kỳ tai nạn không may xảy ra do điện giật.
- Không được để nước bắn vào hệ thống lọc trong khi làm vệ sinh.
- Không được để vật nặng hoặc sắc nhọn trên máy lọc.
- Không được để dây điện gần bếp hoặc lò sưởi.
- Nếu dây nguồn bị hỏng, phải thay mới và không được sử dụng lại.
- Luôn tắt Van cấp nước và nguồn điện trong trường hợp phát hiện thấy bất cứ sự rò rỉ nào từ máy lọc hoặc nếu bạn vắng nhà hơn 2 ngày.
- Đảm bảo áp suất đầu vào lớn hơn 5 PSI và dưới 30 PSI <sup>\*\*\*</sup>
- Trong trường hợp đèn UV bị vỡ, cẩn thận quét sạch tất cả các mảnh vụn, lau sạch bằng khăn ướt và vứt bỏ tất cả các mảnh vỡ, bao gồm cả khăn đã qua sử dụng vào một túi nhựa kín. Mở cửa sổ để thông gió phòng. Không Sử dụng máy hút bụi. Bàn giao túi rác thải đó cho Kỹ thuật viên dịch vụ để xử lý khi nhân viên đến thay mới đèn UV.
- Trong trường hợp phát hiện thấy khói hoặc mùi khét, hãy tắt nguồn điện, tháo phích cắm ngay và gọi hotline 1900 633 463.
- Các hệ thống xử lý nước gia đình thẩm thấu ngược thiết kế theo tiêu chuẩn NSF-58 để giảm các chất đặc thù có thể có trong nguồn nước uống, được coi là đạt chuẩn an toàn vi sinh vật và phổ biến rộng rãi.
- Sử dụng nước thải đúng cách sẽ không gây hại và không gây nguy hiểm đến sức khỏe của người lớn và trẻ em.

<sup>\*\*\*</sup> Nếu áp suất đầu vào vượt quá 30 PSI, xin vui lòng lắp thêm van giảm áp và trả thêm chi phí. Nếu áp suất dưới 10 PSI, cần mua thêm bơm tăng áp và trả thêm tiền. Đảm bảo rằng bạn mua các thiết bị này từ nhân viên kỹ thuật.

## ĐẶC ĐIỂM KỸ THUẬT

Máy lọc nước Unilever Pureit Mineral RO+UV+ MF		
Cao	~486 mm	
Bề ngang	~360 mm	
Bề rộng	~311.5 mm	
Trọng lượng	~9.5 kg	
Tốc độ dòng chảy <sup>***</sup>	Khoảng 15 lít/giờ	
Dung tích bình chứa	10 lít <sup>**</sup>	
Công nghệ 7 bước lọc tiên tiến bao gồm	Màng Lọc Cặn chất liệu PP, Bộ lọc than hoạt tính sơ cấp, Màng Lọc Cặn thứ cấp, Màng lọc RO, Màng tương tác UV, Bộ lọc than hoạt tính thứ cấp và Màng vi lọc	
Loại màng	Composit mỏng, xoắn lợp	
Loại bơm	Máy bơm kiểu màng, 24V DC	
Ti lệ nước lọc sạch	Thông thường là 35-40%	
Mức độ lọc sạch TDS (tổng lượng chất rắn hòa tan) <sup>****</sup>	Tối thiểu 90%	
pH nước đầu vào	6.5-8.5	
Nhiệt độ nước đầu vào	10°C đến 40°C	
Công suất	60 Watts	
Áp suất	10-30 PSI <sup>**</sup>	
Điện áp	100-240 Va.c 50/60 Hz (100-300 Va.c 50/60 Hz)	
Vật liệu dùng sản xuất các chi tiết bằng nhựa	An toàn thực phẩm, không độc hại, chất dẻo cho kỹ thuật	
Chiều dài dây nguồn	1,5 mét	
Tổng lượng chất rắn hòa tan trong nước đầu vào	Lên tới 2000 mg/l *	
Độ cứng trong nước đầu vào	500 mg/lit (max) <sup>**</sup>	
Sắt trong nước đầu vào	0.3 mg/lit (max) <sup>***</sup>	
Độ đục trong nước đầu vào	1NTU (max)	
Bộ Diệt Khuẩn		
Vật liệu sản xuất	An toàn thực phẩm, không độc hại, chất dẻo kỹ thuật	
Màng Lọc Cặn	Màng Lọc Cặn - 1 cái	
Bộ Diệt Khuẩn 1	Màng Lọc Cặn - 1 cái	Bộ lọc than hoạt tính sơ cấp - 1 cái
	Bộ lọc than hoạt tính thứ cấp - 1 cái	Bộ điều chỉnh TDS - 1 cái
Bộ Diệt Khuẩn 2	Màng Lọc Cặn - 1 cái	Bộ lọc than hoạt tính sơ cấp - 1 cái
	Bộ lọc than hoạt tính thứ cấp - 1 cái	Màng lọc RO than hoạt tính - 1 cái
	Màng RO - 1 cái	Bộ điều chỉnh TDS - 1 cái
Tiêu chuẩn của Bộ Diệt Khuẩn	Đáp ứng các tiêu chuẩn quốc tế nghiêm ngặt về vi sinh vật áp dụng cho nước sạch, điển hình là tiêu chuẩn của Cơ quan bảo vệ môi trường (EPA), Hoa Kỳ	

<sup>\*\*\*</sup> Tốc độ dòng chảy chậm qua và phục hồi dựa trên các điều kiện thử nghiệm tiêu chuẩn và có thể khác nhau tùy thuộc vào chất lượng nước đầu vào, tổng lượng chất rắn hòa tan, áp suất và tuổi thọ của các lõi lọc.  
<sup>\*\*</sup> 10 lít được hiểu là dung tích nước được cấp liên tục vào máy. Nếu tính trên lượng nước tinh khiết chảy ra, dung tích tổng là 9.2 lít.

<sup>\*\*\*\*</sup> Chất lượng nước đầu vào và hàm lượng chất rắn hòa tan là những yếu tố quyết định quan trọng cho chất lượng nước đầu ra.

<sup>\*\*\*</sup> Nếu áp suất đầu vào vượt quá 30 PSI, xin vui lòng lắp thêm van giảm áp và trả thêm chi phí. Nếu áp suất dưới 5 PSI, cần mua thêm bơm tăng áp và trả thêm chi phí. Thiết bị không nên được cài đặt nếu áp suất nước đầu vào lớn hơn 60 PSI.

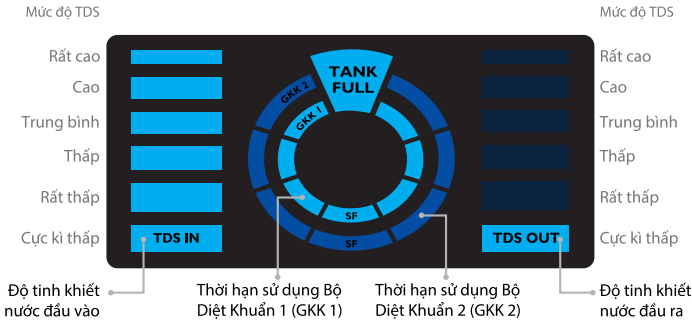
# Thông số kỹ thuật có thể thay đổi hoặc cải tiến mà không cần báo trước.





## Trong trường hợp tổng lượng chất rắn hòa tan > 1000 PPM, chúng tôi khuyến cáo nên sử dụng chất chống đóng cặn.




Chi phí do khách hàng chi trả.

### Nếu hàm lượng sắt trong nước đầu vào cao, chúng tôi khuyến cáo lắp đặt một lõi lọc loại bỏ sắt.

## TÌM HIỂU VỀ BẢNG HIỂN THỊ KỸ THUẬT SỐ



Hình ảnh Thông báo	Trạng thái thông báo	Tần suất thông báo	Ý nghĩa các chỉ thị trên Máy
 Độ tinh khiết	Thang màu xanh dương bên trái và bên phải bảng kỹ thuật số	Khi có nước cấp cho Máy	Độ cao thang đo độ tinh khiết cho thấy nồng độ TDS của nước đầu vào và đầu ra tương ứng. Độ cao này sẽ thay đổi tùy thuộc tính chất của nước đầu vào
 Bình đầy nước	Không sáng Xanh dương		Bình chứa còn trống Bình đầy nước
 Màng lọc cần Bộ Diệt Khuẩn 1 (vạch màu chính giữa dải màu hình tròn GKK-1)	Xanh dương Vạch màu SF chính giữa dải màu hình tròn GKK-1 nhấp nháy xanh và số hotline 028-38236651 sẽ được hiển thị trên bảng	165-180 ngày hoặc 185-200 giờ chạy máy bơm, tùy thời điểm nào đến trước, tính từ khi Máy được lắp đặt lần đầu tiên hoặc Bộ Diệt Khuẩn 2 được thay thế	Điều này báo hiệu Màng Lọc Cạn sắp hết tác dụng. Vui lòng gọi cho Unilever Pureit để thay mới. Nếu như không được thay thế kịp thời, hiệu quả lọc sạch nước của Máy bị ảnh hưởng.
 Màng lọc cần Bộ Diệt Khuẩn 2 (vạch màu chính giữa dải màu hình tròn GKK-2)	Xanh dương Vạch màu SF chính giữa dải màu hình tròn GKK-2 nhấp nháy xanh và số hotline 028-38236651 sẽ được hiển thị trên bảng	525-540 ngày hoặc 585-600 giờ chạy máy bơm, tùy thời điểm nào đến trước, tính từ khi Bộ Diệt Khuẩn 1 được thay thế	Điều này báo hiệu Màng Lọc cạn sắp hết tác dụng. Vui lòng gọi Unilever Pureit để thay mới. Nếu không được thay mới kịp thời, hiệu quả lọc sạch nước của Máy bị ảnh hưởng.

 GKK-1 BỘ DIỆT KHUẨN 1	Xanh dương Vạch màu cuối cùng của dải màu hình tròn GKK-1 (dải màu hình tròn nhỏ bên trong) nhấp nháy, cụm từ "CHANGE GKK" xuất hiện chính giữa và nhấp nháy. Số điện thoại 028 - 38236651 hiện ở bên dưới màn hình hiển thị	Sau mỗi 345 ngày hoặc 385 giờ chạy máy bơm, tùy thời điểm nào đến trước, tính từ khi Máy được lắp đặt lần đầu tiên hoặc Bộ Diệt Khuẩn 1 được thay thế	Bộ Diệt Khuẩn 1 an toàn sử dụng Bộ Diệt Khuẩn 1 sắp hết tác dụng. Gọi Unilever Pureit để được thay mới
	Vạch màu cuối cùng của dải màu hình tròn GKK-1 (dải màu hình tròn nhỏ bên trong) nhấp nháy, cụm từ "CHANGE GKK" xuất hiện chính giữa và sáng ổn định. Số điện thoại 028 - 38236651 hiện ở bên dưới màn hình hiển thị	Sau mỗi 360 ngày hoặc 400 giờ chạy máy bơm, tùy thời điểm nào đến trước, tính từ khi Máy được lắp đặt lần đầu tiên hoặc Bộ Diệt Khuẩn 1 được thay thế	Bộ Diệt Khuẩn 1 hết hạn sử dụng và phải thay mới. Sau thời điểm này, Máy sẽ tự động ngắt nước để đảm bảo bạn sẽ không uống nước không an toàn.
 GKK-2 BỘ DIỆT KHUẨN 2	Xanh dương Vạch màu cuối cùng của dải màu hình tròn GKK-2 (dải màu hình tròn lớn bên ngoài) nhấp nháy, cụm từ "CHANGE GKK" xuất hiện chính giữa và nhấp nháy. Số điện thoại 028 - 38236651 hiện ở bên dưới màn hình hiển thị	Sau mỗi 705 ngày hoặc 785 giờ chạy máy bơm, tùy thời điểm nào đến trước, tính từ khi Máy được lắp đặt lần đầu tiên hoặc Bộ Diệt Khuẩn 2 được thay thế	Bộ Diệt Khuẩn 2 an toàn sử dụng Bộ Diệt Khuẩn 2 sắp hết hạn sử dụng. Vui lòng gọi Unilever Pureit để được thay mới
	Vạch màu cuối cùng của dải màu hình tròn GKK-2 (dải màu hình tròn lớn bên ngoài) nhấp nháy, cụm từ "CHANGE GKK" xuất hiện chính giữa và sáng ổn định. Số điện thoại 028 - 38236651 hiện ở bên dưới màn hình hiển thị	Sau mỗi 720 ngày hoặc 800 giờ chạy máy bơm, tùy thời điểm nào đến trước, tính từ khi Máy được lắp đặt lần đầu tiên hoặc Bộ Diệt Khuẩn 2 được thay thế	Bộ Diệt Khuẩn 2 hết hạn sử dụng và phải thay mới. Sau thời điểm này, Máy sẽ tự động ngắt nước để đảm bảo bạn sẽ không uống nước không an toàn.
 Hệ thống cảnh báo kỹ thuật số tiên tiến	Không hiển thị Vạch màu đỏ sáng đèn		Máy an toàn sử dụng Hiện thị vị trí lỗi. Trong lúc này, Máy sẽ tự động ngắt nước để đảm bảo bạn sẽ luôn được uống nước an toàn. Vui lòng gọi Unilever Pureit để được hỗ trợ sửa chữa.

Độ tinh khiết của nước được định nghĩa là mức độ TDS của nước. Chỉ số TDS (Tổng lượng chất rắn hòa tan) được đo trên cơ sở độ dẫn nước đầu ra và độ dẫn này phụ thuộc vào: 1) sự chuyển động của các ion 2) Hóa trị của các ion (các ion 3) nồng độ ion và 4) nhiệt độ nước. TDS được đo lường theo tính chất mức độ (cao - thấp) và không phải là một giá trị tuyệt đối. Thiết bị đo Độ tinh khiết sẽ chỉ hoạt động khi nước liên tục cấp vào Máy. Trong trường hợp nước không được cấp vào Máy, Bảng hiển thị kỹ thuật số sẽ hiển thị lỗi và sẽ có một vạch màu sáng lên ở hai bên của bảng điều khiển. Đây là hiện thị mặc định và không phản ánh mức độ tinh khiết của nước. Bạn có thể nhìn thấy chất lượng nước thông qua Thiết bị đo Độ tinh khiết chỉ khi nước đang được lọc hoặc Máy đang hoạt động. Chất lượng ở đây được hiểu là mức độ TDS của nước.

Sau mỗi 400 giờ chạy máy bơm hoặc 360 ngày vận hành, tùy thời điểm nào đến trước: Phải thay thế Bộ Diệt Khuẩn.

Mỗi 400 giờ chạy máy bơm cho ra khoảng 4000 lít nước lọc dưới điều kiện thử nghiệm: áp suất nước đầu vào 18 PSI, TDS 450-500 ppm và nhiệt độ 25 °C. Các điều kiện khác với điều kiện thử nghiệm có thể dẫn đến sự thay đổi hiệu quả lọc nước.

Cột Màng Lọc Cạn dự phòng được kèm theo máy lọc, bạn cần bảo quản để sử dụng khi cần thay thế như sau ở trên. Trong trường hợp Màng Lọc Cạn dự phòng bị lắp sai, thì sẽ sau khi cần thay thế Màng Lọc Cạn mới, bạn sẽ tốn tiền mua.

Trong lần khởi động đầu tiên của Máy, chỉ thị "Tank Full" (Bình đầy nước) sẽ sáng nhấp nháy 15 phút (tối đa) và sau đó trở lại bình thường.

Lưu ý: Hình ảnh này chỉ mang tính chất minh họa, thực tế có thể khác.

## Các câu hỏi thường gặp

### Dung tích chứa nước của máy lọc nước Pureit Mineral RO+UV+MF là bao nhiêu?

Máy lọc nước Pureit Ultima RO+UV+MF có dung tích bình chứa lên đến 10 lít tính trên lượng nước chảy vào máy. Khi nước được cấp liên tục, tổng lượng nước lọc sạch chảy qua vòi là 9.2 lít. Nước sẽ luôn tự động chảy vào Bình chứa và khi nước lọc chảy ra khỏi vòi, quá trình lọc sẽ tự động xảy ra để tiếp tục đưa nước vào bình chứa.

### Mất bao lâu để Unilever Pureit Mineral RO+UV+MF lọc sạch nước?

Máy có thể lọc sạch 15 lít nước trong 1 giờ. Tuy nhiên, công suất sẽ phụ thuộc vào thời hạn sử dụng các lõi lọc, áp suất nước đầu vào, tổng lượng chất rắn hòa tan và các tạp chất khác có trong nước.

### Làm thế nào để tôi có thể mua linh kiện/màng lọc?

Bạn cần gọi đến số hotline 1900 633 463.

Trong một vài trường hợp, Nhân viên sẽ đến tận nơi và thay thế thiết bị/ Bộ Diệt Khuẩn với chi phí không đáng kể.

### Tôi nên làm gì nếu như không có nước chảy ra từ vòi lọc?

Trong trường hợp bạn không thể lấy nước từ vòi, bạn cần phải kiểm tra xem liệu nguồn điện có được bật hay chưa.

Nếu đã được bật, hãy kiểm tra xem liệu có bất kỳ lỗi về điện được thông báo hoặc cảnh báo "Change GKK" - mang ý nghĩa "Cần thay Bộ Diệt Khuẩn" cùng số hotline 028-38236651 trên bảng hiển thị kỹ thuật số. Gọi cho Unilever Pureit để được giải quyết lỗi hoặc thay mới Bộ Diệt Khuẩn. Nếu không có thông báo nào trên Bảng hiển thị kỹ thuật số, hãy kiểm tra van cấp nước có bị đóng hay không. Nếu các trường hợp trên không xảy ra, Vui lòng gọi Unilever Pureit để được tư vấn cụ thể.

### Nguồn nước nên dùng cho máy lọc nước Unilever Pureit Mineral RO+UV+MF là gì?

Máy lọc nước Pureit Ultima RO+UV+MF sẽ làm sạch nước "có thể uống được" loại bỏ độ cứng và tạp chất để cung cấp cho bạn nguồn nước uống an toàn. Nếu nước đầu vào có tạp chất thường không xuất hiện trong nước uống (chất sắt cao / độ đục / nhiễm vi khuẩn ...) hoặc nước có nguồn gốc không rõ ràng (sông / hồ / ao / giếng khoan...Vv) thì phải có hình thức xử lý trước phù hợp.

### Hệ thống Cảnh báo Kỹ thuật số không thông báo cho tôi 15 ngày trước khi Máy ngừng hoạt động. Tại sao như vậy?

Có một số lý do như sau:

Bộ Diệt Khuẩn và Màng Lọc Cặn phải được thay thế theo chu kỳ, tùy thuộc vào chất lượng nước đầu vào. Màng Lọc Cặn có thể cần phải thay thế ngay cả trước khi Máy cảnh báo. Trong trường hợp này, xin vui lòng gọi Unilever Pureit qua số hotline 1900 633 463 và thay mới. Máy chỉ thông báo nếu có điện trong suốt thời gian cảnh báo theo lịch trình. Sau khi Bộ Diệt Khuẩn hết tác dụng, Máy sẽ tự động tắt nước dù không có điện.

### Liệu máy lọc nước Unilever Pureit Mineral RO+UV+MF có thể loại bỏ asen, florua và nitrat?

Cũng như sắt, công nghệ RO cũng có thể loại bỏ asen, florua và nitrat.

### Tôi có thể sử dụng nước thải không? Tôi có thể làm gì với nước thải

Nước thải có thể được sử dụng để làm vườn, lau sàn nhưng tuyệt đối không được sử dụng để ăn uống.

### Tôi nên làm gì khi các bộ phận của máy lọc bị hỏng?

Vui lòng gọi hotline 1900 633 463. Kỹ thuật viên của chúng tôi sẽ đến tận nơi và tư vấn về việc sửa chữa. Khách hàng sẽ phải thanh toán một khoản phí nhỏ cho dịch vụ kiểm tra tại nhà và có thể sẽ cần mua lại các bộ phận được yêu cầu.

### Tôi nên làm gì nếu có rò rỉ từ máy lọc?

Trước tiên hãy tắt Van cấp nước nếu phát hiện thấy bất kỳ sự rò rỉ nào từ máy lọc và đồng thời tắt công tắc nguồn. Kiểm tra xem có bộ phận nào bị lắp sai không, sau đó gọi số hotline 1900 633 463 và đăng ký yêu cầu bảo hành hoặc sửa chữa.

### Nước được trữ trong máy lọc Pureit Mineral RO+UV+MF có thể được sử dụng trong bao lâu?

Bạn có thể sử dụng nước trữ trong 2 ngày. Sau 2 ngày, nếu không sử dụng, chúng tôi khuyến cáo nên xả bỏ nước trong bình chứa, và vận hành lại Máy.

### Làm thế nào để biết khi nào tôi phải thay mới Bộ Diệt Khuẩn?

Khi Bộ Diệt Khuẩn sắp hết tác dụng, Máy lọc nước Pureit Ultima RO+UV+MF có hệ thống màn hình hiển thị kỹ thuật số sẽ nhấp nháy thông báo "Change GKK" - mang ý nghĩa "Cần thay Bộ Diệt Khuẩn" để nhắc nhở bạn gọi đến tổng đài để thay mới (Xin vui lòng tham khảo phần "Tim hiểu về bảng hiển thị Kỹ thuật số" của hướng dẫn sử dụng này, để biết thêm chi tiết).

### Các màng lọc có thể bị hỏng trước thời hạn cảnh báo?

Bộ Diệt Khuẩn và Màng Lọc Cặn cần phải thay thế theo chu kỳ, và có thể phải được thay thế sớm hơn phụ thuộc vào chất lượng nước đầu vào. Nếu nước chảy ra quá chậm hoặc mất nhiều thời gian để Bình chứa đầy nước, vui lòng gọi hotline 1900 633 463 để được thay màng lọc. Việc kiểm tra tại nhà có thể sẽ tốn phí.

### Tôi có thể lấy nước từ máy lọc trong trường hợp vạch màu đỏ của Hệ thống cảnh báo lỗi tự động được chiếu sáng hoặc nước tự động ngắt do Chế độ tự ngắt nước được kích hoạt?

Trong trường hợp bất kỳ vạch màu đỏ nào của "Hệ thống cảnh báo kỹ thuật số" được sáng đèn, quá trình lọc nước sẽ dừng lại, cho đến khi lỗi đã được khắc phục. Tuy nhiên bạn vẫn sẽ có thể lấy nước trong bình chứa bằng cách nhấn nút Lấy nước. Nước sẽ chảy trong vòng 2 phút hoặc đến khi hết nước trong bình chứa tùy thời điểm nào đến trước.

### Tôi lấy nước liên tục trong bao lâu?

Khi nhấn nút Lấy nước, nước sẽ chảy và tự động ngắt sau 2 phút. Bạn có thể ngắt nước bằng cách nhấn Nút Lấy nước một lần nữa.

### Hệ thống Cảnh báo Lỗi tự động có cho biết bất kỳ lỗi rò rỉ nào không?

Không, Hệ thống chỉ hiển thị Lỗi về điện.

### Tôi nên làm gì nếu nước từ máy lọc có hương vị bất thường hoặc việc lọc nước mất nhiều thời gian hơn?

Vui lòng gọi số hotline 1900 633 463. Kỹ thuật viên của chúng tôi sẽ hỗ trợ và giúp bạn giải quyết mọi vấn đề.

### Tại sao nước đầu ra lại có màu xanh dương neon?

Màu xanh trong nước đầu ra là do hệ thống đèn neon xanh lắp trong máy lọc.

### Những điều kiện sử dụng lý tưởng cho máy lọc nước dựa trên công nghệ RO?

Các hệ thống xử lý nước thẩm thấu ngược điểm sử dụng theo tiêu chuẩn NSF-58 được thiết kế để giảm các chất đặc thù có thể có trong nguồn nước uống (công cộng hoặc tự nhiên) được coi là đạt chuẩn an toàn vì sinh vật và phổ biến.

### Tôi phải làm gì nếu vạch màu đỏ sáng đèn?

Trong trường hợp có lỗi về điện, vạch màu đỏ sẽ sáng lên để báo hiệu vị trí lỗi. Khi đó, bạn cần gọi hotline 1900 633 463 để được trợ giúp.



DÒNG SẢN PHẨM MÁY LỌC NƯỚC UNILEVER PUREIT



Liên hệ @

1900 633 463

[www.pureitglobal.com/vn](http://www.pureitglobal.com/vn)